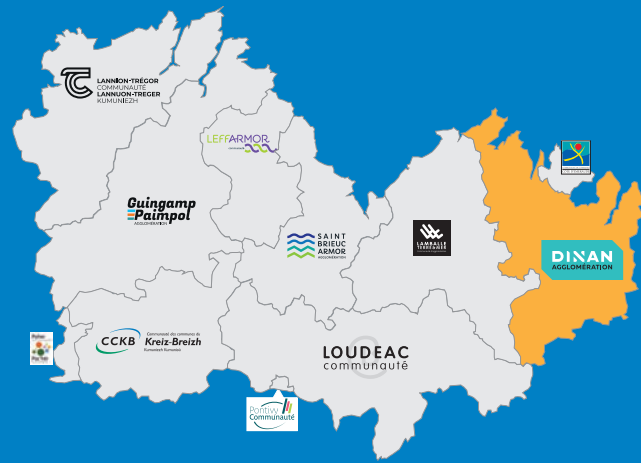


# Le logement et l'hébergement sur Dinan Agglomération, en 2024, c'est ...



## Point population

INSEE RP 2022

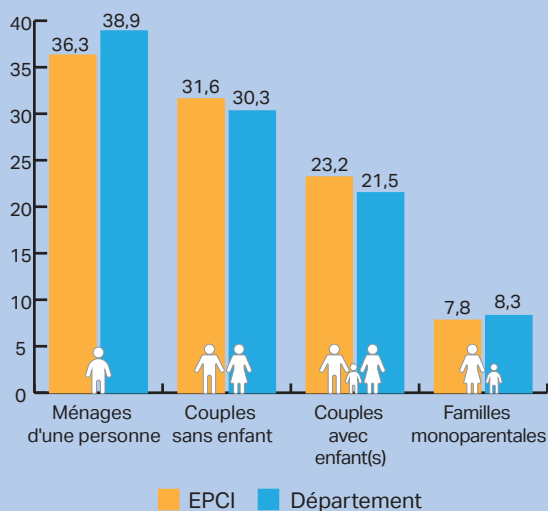
- > **104 442** le nombre d'habitants soit 17,1 % de la population départementale (609 598 habitants)
- > **10,2 %** le taux de pauvreté (*inférieur à la moyenne départementale 11,8 %*)
- > **49,6 %** le pourcentage de ménages fiscaux imposés (*supérieur aux taux départemental 49,3*)
- > **22 900 €** La médiane du revenu disponible par unité de consommation (*supérieure à la médiane départementale 22 670 €*)

## Typologie des ménages en 2022

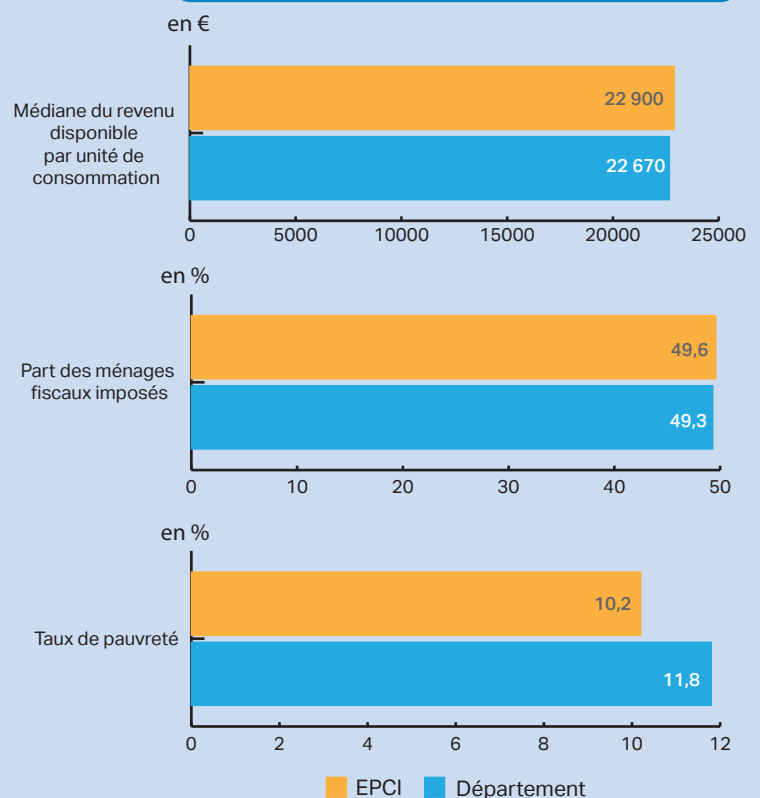
> Nombre de ménages

EPCI : 48 239

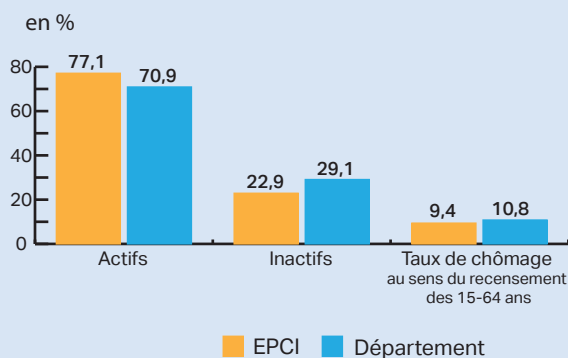
Département : 288 029



## Ressources en 2021



## Activités en 2022



Un ménage, au sens statistique du terme, désigne l'ensemble des occupants d'un même logement sans que ces personnes soient nécessairement unies par des liens de parenté (*en cas de colocation, par exemple*). Un ménage peut être composé d'une seule personne.



Une famille est la partie d'un ménage comprenant au moins deux personnes et constituée :

- soit d'un couple vivant au sein du ménage, avec le cas échéant son ou ses enfant(s) appartenant au même ménage ;
- soit d'un adulte avec son ou ses enfant(s) appartenant au même ménage (famille monoparentale).

# Le logement

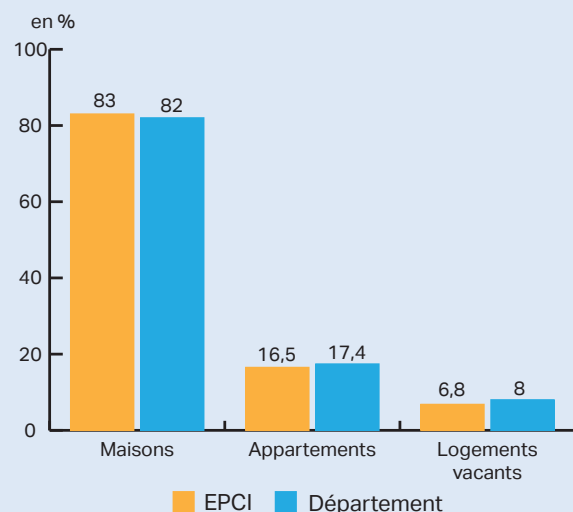


## Données générales

- > **75,1 %** le pourcentage de résidences principales (75,8 au niveau départemental)
- > **18,1 %** le pourcentage de résidences secondaires (16,2 au niveau départemental)
- > **8,2 %** le taux de logements HLM dans le nombre total de résidences principales (7,4 au niveau départemental)

## Types de logements

	EPCI	Département
Nombre total de logements	64 287	379 686
Nombre de résidences principales	48 308 <i>soit 75,1 %</i>	287 952 <i>soit 75,8 %</i>
Nombre de résidences secondaires	11 606 <i>soit 18,1 %</i>	61 352 <i>soit 16,2 %</i>
% de logements locatifs privés dans le nombre total de résidences principales	18	19,8
% de logements HLM dans le nombre total de résidences principales	8,2	7,4
% de résidences principales occupées par des propriétaires occupants	72,4	71,2



Source INSEE Dossier complet-Intercommunalité-Métropole Dinan Agglomération chiffres détaillés Paru le 10/07/2025

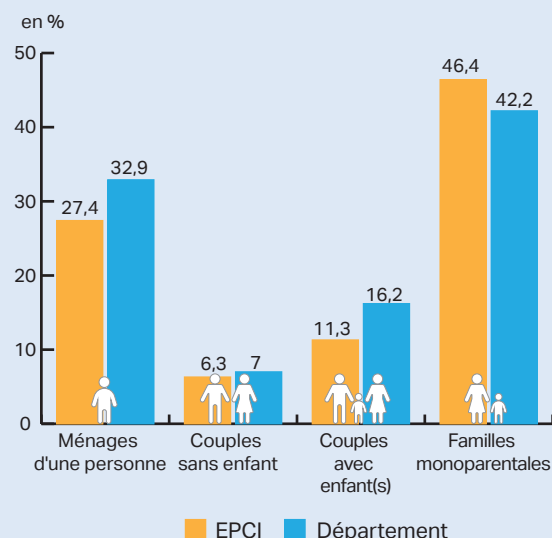
## Logement Social-HLM

- > **47** le nombre de logements HLM supplémentaires en 2024 par rapport à 2023
- > **2 669** le nombre de ménages en attente d'une attribution de logement
- > **18 mois** le délais d'attente avant l'attribution d'un logement HLM
- > **36,4 %** le pourcentage de familles monoparentales attributaires d'un logement HLM
- > **39,7** le nombre de logements HLM pour 1 000 habitants

## Données générales

	EPCI	Département
Nombre total de logements HLM en 2024	4 147	24 300
Densité logements HLM pour 1000 habitants	39,7	38,9
Logements mis en service en 2023	47	433
Demandes en attentes (31/12/2024)	2 669	14 037
Délais moyen d'attribution (31/12/2024)	18	17
Nombre de demandes pour une attribution	7,6	6,4
% de demandeurs d'un logement HLM au 31/12/2024 et bénéficiaires de ressources inférieures à 60 % du plafond PLUS	65,4	71,4
% de ménages attributaires d'un logement en 2024 et bénéficiaires de ressources inférieures à 60 % du plafond PLUS	71,5	74,8

## Structures familiales des attributaires en 2024



Sources RPLS 2023/2024.  
CREAH ouest chiffres clés du logement social dans l'ouest

# L'hébergement (Périmètre SIAO)



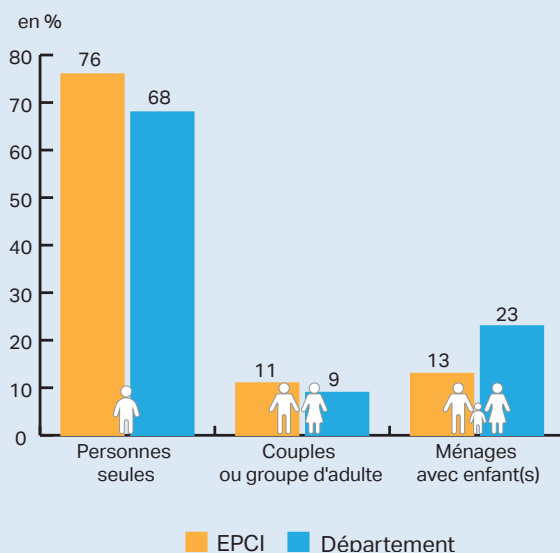
## Données générales

- > **9 %** : le territoire dispose d'une offre d'hébergement d'urgence qui représente 9 % de la totalité de l'offre départementale
- > **14 %** : le territoire dispose d'une offre d'hébergement d'insertion qui représente 20,3 % de la totalité de l'offre départementale
- > **12,5 %** des hébergements d'urgence du département et à destination des femmes victimes de violences intra familiales se trouvent sur le territoire

### L'urgence (115)

	EPCI	Département
<b>Les places</b>		
Nombre de places dédiées à l'hébergement d'urgence (hors hôtel)	22 <i>dont places dédiées aux femmes victimes de violences</i>	250 <i>dont places dédiées aux femmes victimes de violences</i>
Nombre total de places d'hébergement* dédiées aux femmes victime de violences conjugales	11	87* <i>dont 34 places dans le CHRS Klara Zedkin</i>
<b>La demande</b>		
Ménages différents ayant sollicité le 115	251	1 819
Taux de satisfaction aux demandes (nombre de demandes d'hébergement ayant abouti à une mise à l'abri)	22,7 %	29,8 %

### Typologie des demandeurs



### L'hébergement d'insertion / le logement accompagné

	EPCI	Département
<b>Les places</b>		
Nombre de places d'hébergement d'insertion (CHRS, ALT, Pension de familles, places de stab, FJT)	74	522
<b>La demande</b>		
Nombre total de ménages différents ayant sollicité une demande d'hébergement d'insertion/logement accompagné	133	890
Nombre de demandes d'hébergement d'insertion/logement accompagné en attente au 31/12	85	538
Nombre de demandes pour une attribution (ratio demande / offre)	3	4

Sources SIAO 2024

# Le DALO Droit au logement opposable

## Données générales

- > **126** le nombre de requêtes concernent l'EPCI soit 7,5 % des saisines sur le département
- > **30** le nombre de ménages reconnus prioritaires par la COMED et attributaires d'un logement HLM sur le territoire
- > **8,2 %** le pourcentage que représente les ménages reconnus prioritaires DALO dans l'ensemble des attributaires d'un logement HLM sur l'EPCI

	EPCI	Département
Nombre de recours DALO déposés	113	642
Nombre de recours DALO avec avis favorable	/	318
Nombre de recours DAHO déposés	13	137
Nombre de recours DAHO avec avis favorable	/	104

Le recours « DALO » vise à faire reconnaître le caractère prioritaire d'une demande de logement HLM.  
Le recours « DAHO » vise à faire reconnaître le caractère prioritaire d'une demande d'hébergement.



Sources : DDETS bilan 2024

# Le Fonds de Solidarité pour le Logement

## Données générales

- > **51 311 €** le montant des aides financières accordées aux ménages s'installant sur le territoire pour régler les factures inhérentes à l'accès à leur logement
- > **47** le nombre de locataires aidés pour régler leurs loyers impayés et éviter une expulsion locative (*851,23 € d'aides en moyenne*)
- > **135 932 €** le montant des aides accordées aux locataires et ou propriétaires résidents sur le territoire pour régler leurs factures eau, gaz, électricité

### FSL Accès au logement

	EPCI	Département
Nombre d'aides financières accordées	160	1 116
Montant moyen des aides accordées en €	320	354
<b>Total en €</b>	<b>51 311</b>	<b>395 071</b>

### FSL Maintien dans les lieux

	EPCI	Département
Nombre de ménages aidés	47	422
Montant moyen des aides accordées en €	851,23	941,10
<b>Total en €</b>	<b>40 008</b>	<b>397 164</b>

### FSL Paiement des factures de fluides (eau gaz électricité)

	EPCI	Département
Nombre d'aides accordées	684	3 375
Montant moyen des aides accordées en €	213,5	298
<b>Total en €</b>	<b>135 932</b>	<b>1 004 369</b>



Sources : Conseil Départemental bilan 2024

Sources : Département des Côtes d'Armor - DDETS des Côtes d'Armor - Armorstat - INSEE - CREA H OUEST - SIAO 22



## Département des Côtes d'Armor

Direction développement social  
9 place du Général de Gaulle  
CS 42371  
22 023 Saint-Brieuc CEDEX 1