



Armorstat.com

Le Centre de ressources socio-économiques
des Côtes d'Armor

Historique d'Armorstat.com

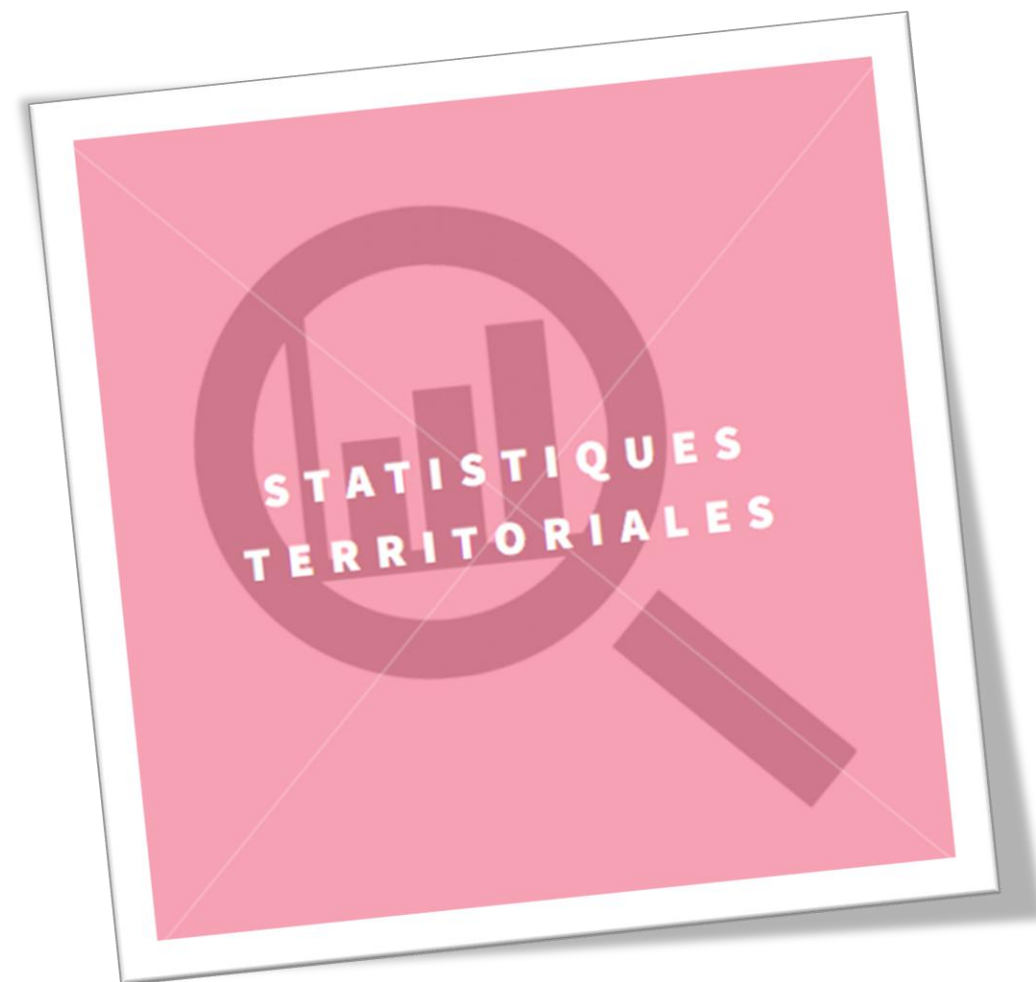
- **2004 : Création du site Armorstat.com, accessible à tous !**
- **2020 : Mise en ligne de la dernière version du site**
- **2025 : Refonte du volet Côtes d'Armor Conjoncture**
- **2026 : Poursuite de la refonte** (Statistiques territoriales, cartographie...)

Objectifs poursuivis

Permettre aux décideurs publics et privés (collectivités, entreprises...)
et au grand public (presse, associations, enseignants, étudiants particuliers...)
de disposer d'éléments statistiques et cartographiques,
ainsi que d'analyses et de comparaisons territoriales,
qui facilitent la perception et la compréhension
des évolutions démographiques, économiques et sociales
à l'œuvre en Côtes d'Armor et, plus largement, en Bretagne...



Une sélection de données
statistiques essentielles
à différentes échelles
territoriales...



- **Niveaux géographiques disponibles :**
 - > Communes - EPCI - Cantons - Pays - Département
- **Fiche d'identité des territoires**
- **Démographie :**
 - > Population - Ménages - Actifs - Emploi - Déplacements - Logement - Formation
- **Economie, emploi :**
 - > Chômage - Etablissements - Salariés - Commerces - Construction - Tourisme - Artisanat
- **Fiscalité, revenus :**
 - > Fiscalité - Salaires - Impôts sur le revenu

Statistiques territoriales

Statistiques communes Côtes d'Armor

Accueil Statistiques territoriales ▼ Territoires 22 ▼ Démographie ▼ Habitat, logements ▼ Population active ▼ Economie, emplois ▼ Fin Statistiques territoriales

Choix territoires intercommunaux ▼

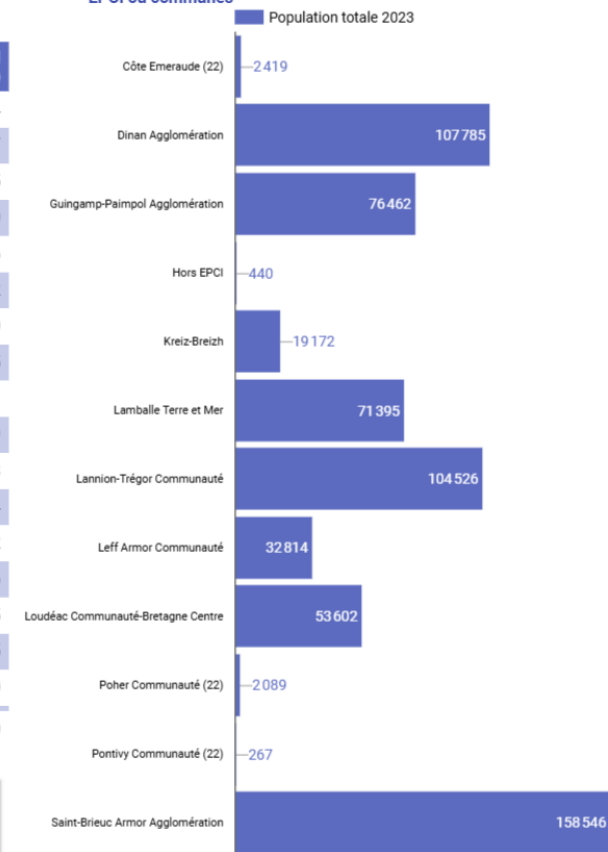
Choix communes ▼

Trier et exporter les données : Menu "Plus" ci-dessous V

Calculer les données au niveau géographique > ou < : Flèches ci-après >

Communes ▲	Population totale 2023	Population sans double compte	Population municipale (PM)	Evolution PM 2017-2023	Evolution (%)	Densité PM (hab./km ²)
Allineuc	608	19	589	-15	-2,48	24,4
Andel	1 211	31	1 180	56	4,98	96,7
Aucaleuc	1 076	103	973	30	3,18	152,5
Beaussais-sur-Mer	4 568	70	4 498	942	26,49	108,0
Belle-Isle-en-Terre	1 044	20	1 024	-7	-0,68	72,6
Berhet	278	6	272	15	5,84	84,2
Binic-Etables-sur-Mer	7 254	213	7 041	-27	-0,38	459,0
Bobital	1 214	44	1 170	70	6,36	234,5
Bon Repos sur Blavet	1 290	42	1 248	-23	-1,81	23,1
Boqueho	1 080	26	1 054	-24	-2,23	38,9
Bourbriac	2 192	47	2 145	-126	-5,55	29,8
Bourseul	1 300	23	1 277	136	11,92	57,4
Bringolo	529	11	518	48	10,21	55,2
Broons	3 015	72	2 943	57	1,98	83,6
Brusvily	1 181	28	1 153	-43	-3,6	97,5
Bréhand	1 719	35	1 684	37	2,25	67,5
Brélidy	338	4	334	37	12,46	41,0
Total général	629 517	17 658	611 859	13 045	2,18	89,0

Choix niveau géographique, indicateur et tri > ↑ ↓ 📄 A-Z ☰ :

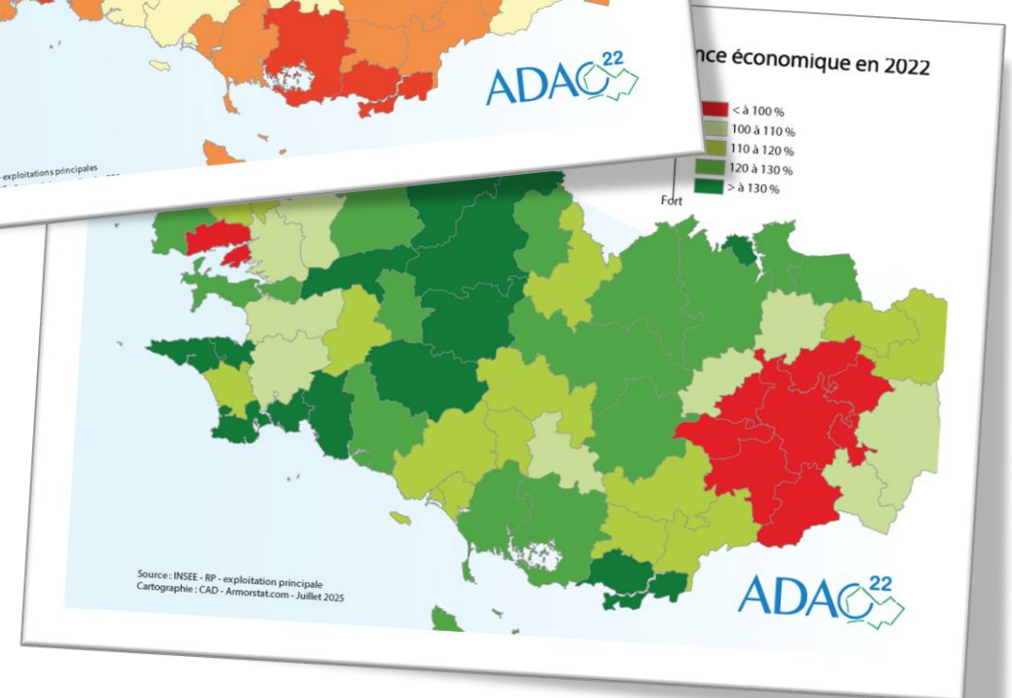
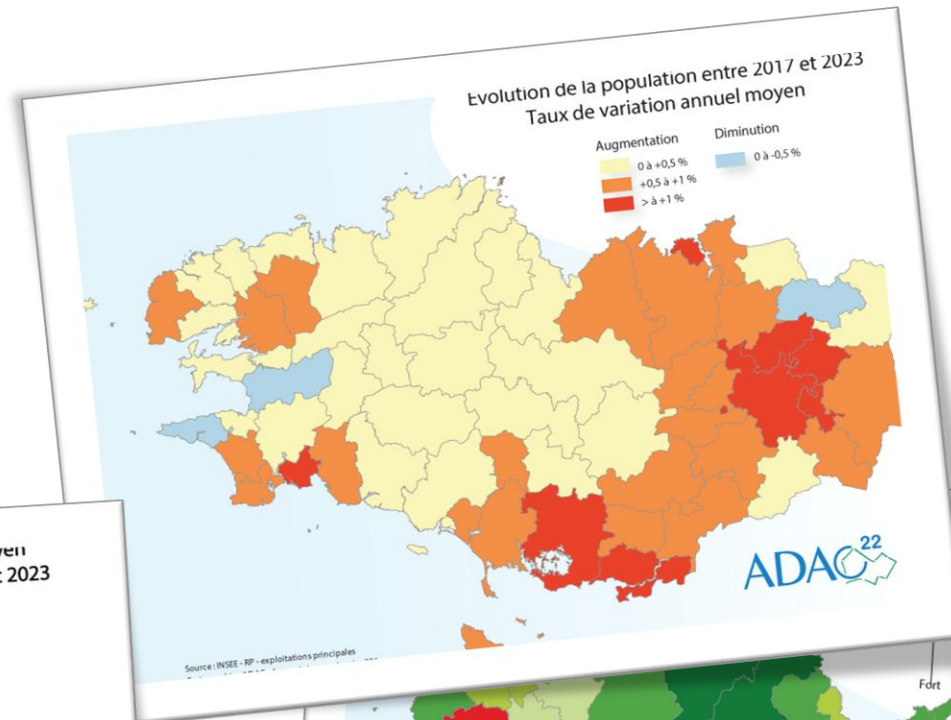
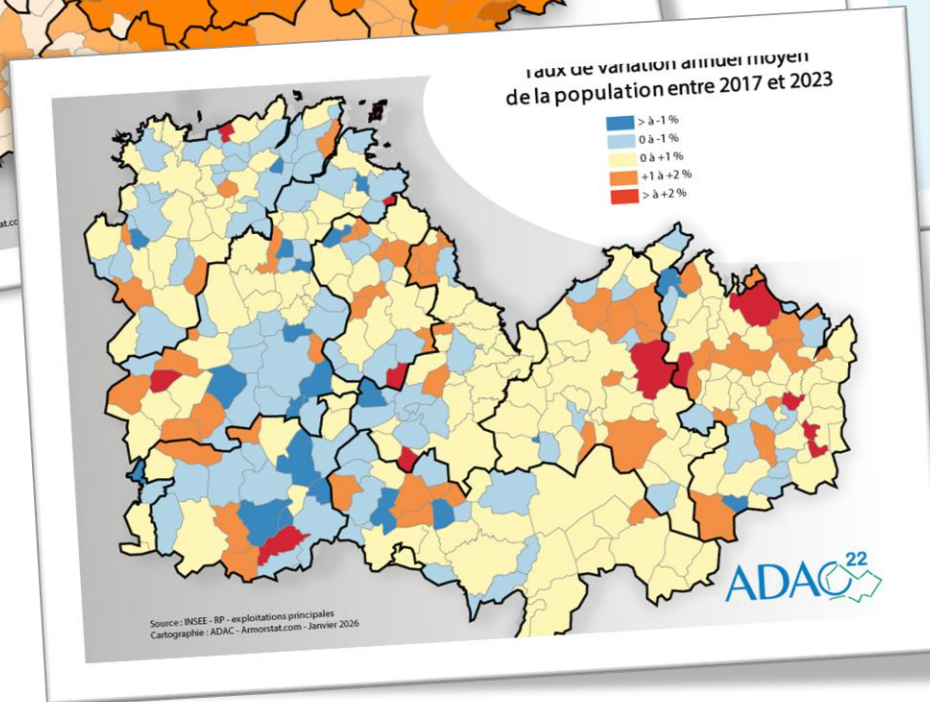
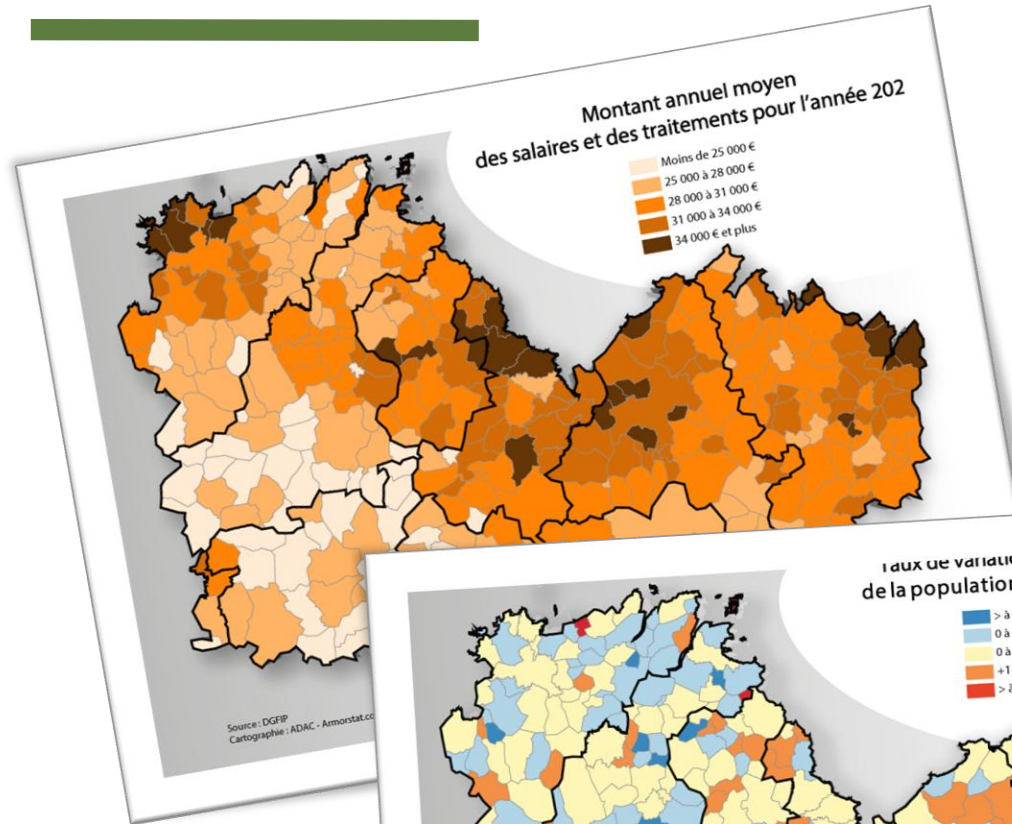


Atlas des Côtes d'Armor

Une présentation graphique et
cartographique commentée
des Côtes d'Armor et
de ses territoires
intercommunaux...

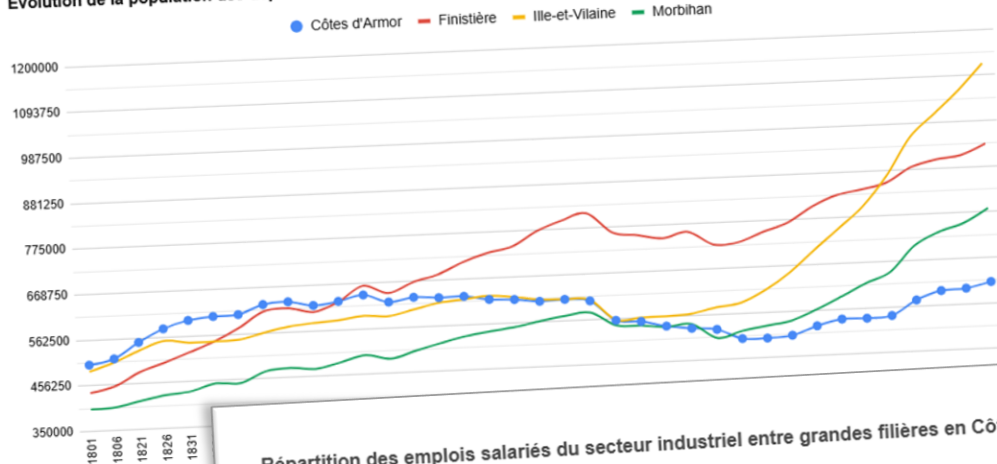


Atlas des Côtes d'Armor

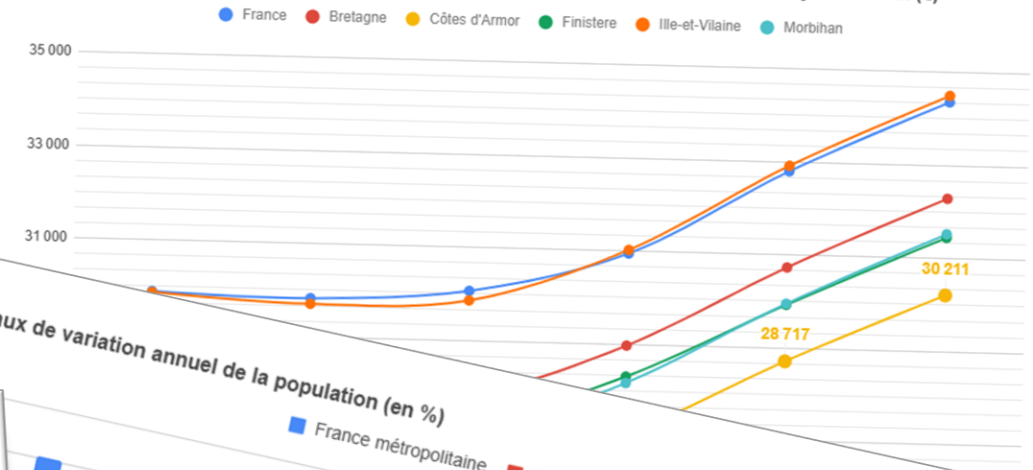


Atlas des Côtes d'Armor

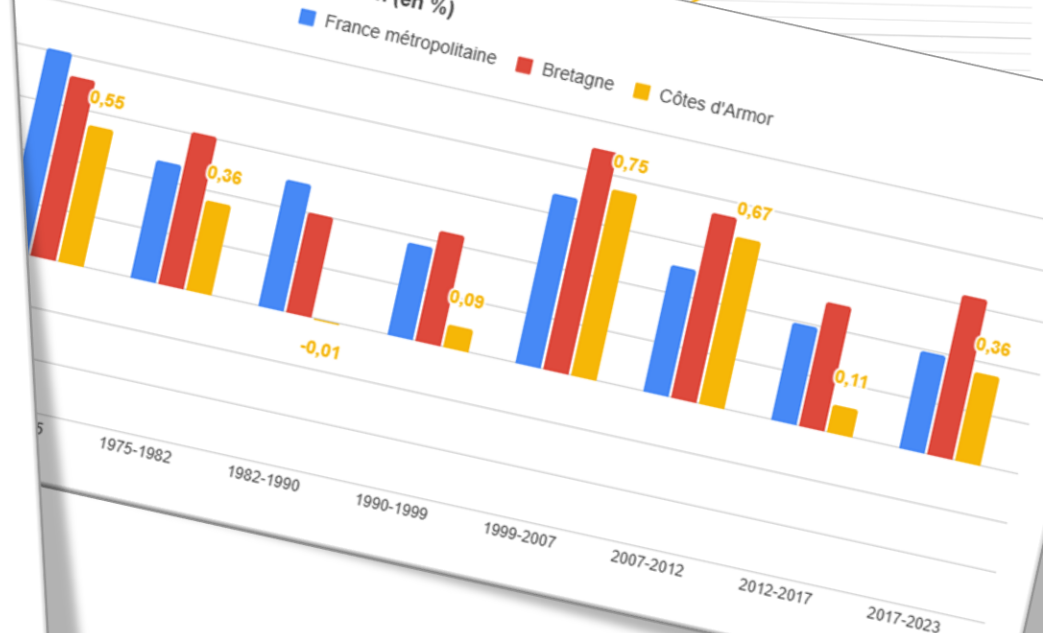
Evolution de la population des départements bretons 1801-2023



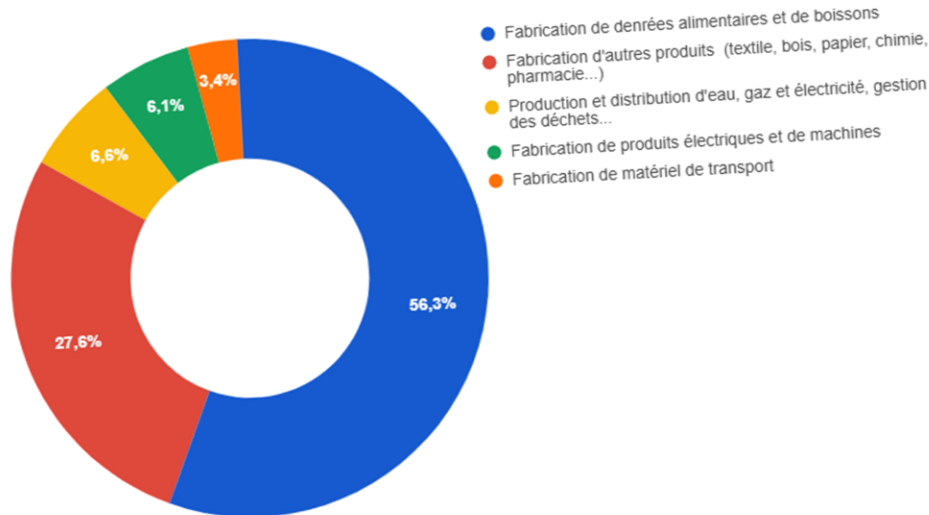
Evolution du montant net annuel moyen des traitements et salaires déclarés par les foyers fiscaux (€)



Taux de variation annuel de la population (en %)



Répartition des emplois salariés du secteur industriel entre grandes filières en Côtes d'Armor en 2024

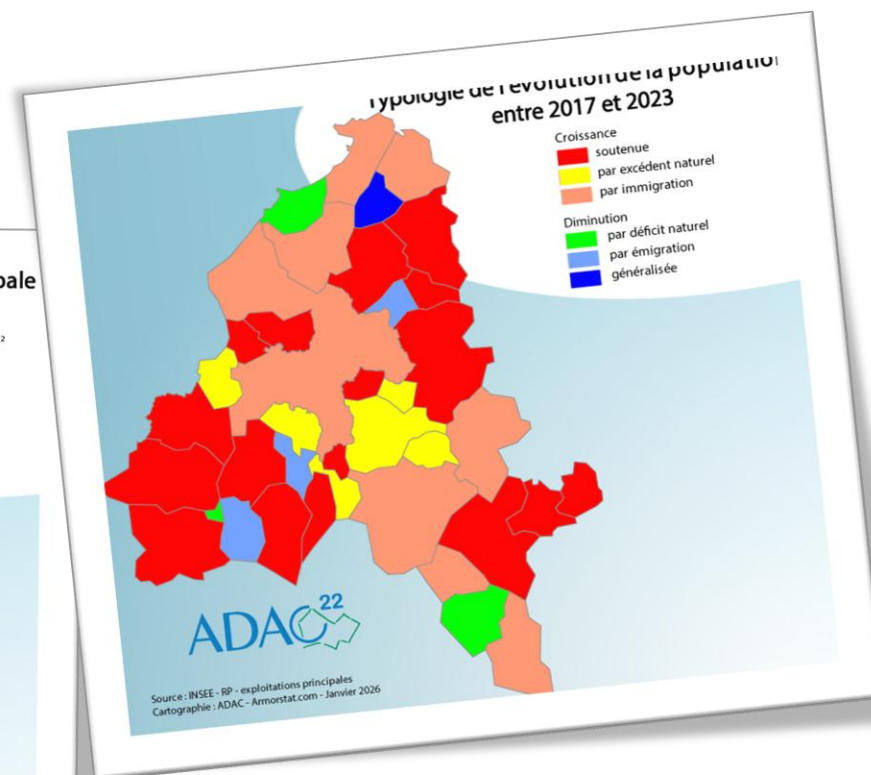
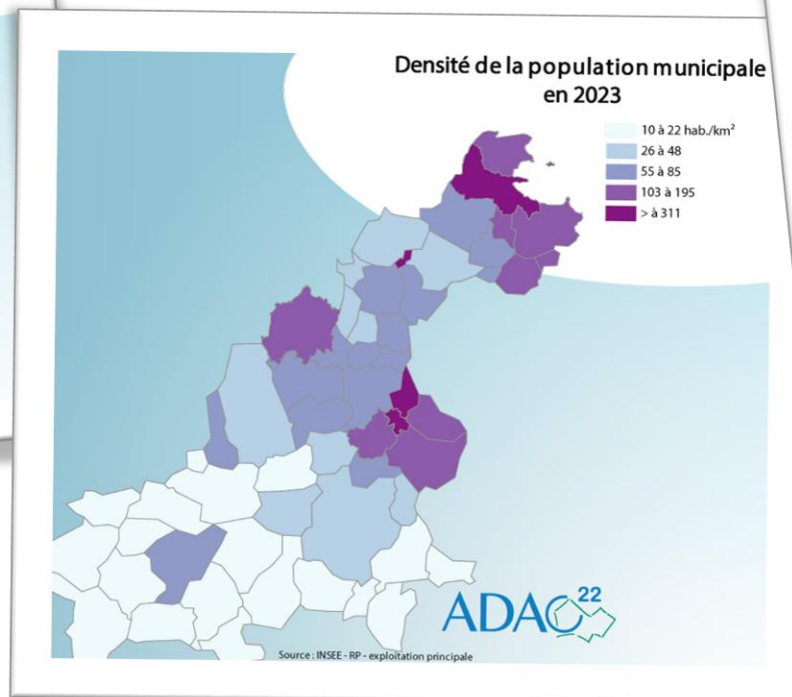
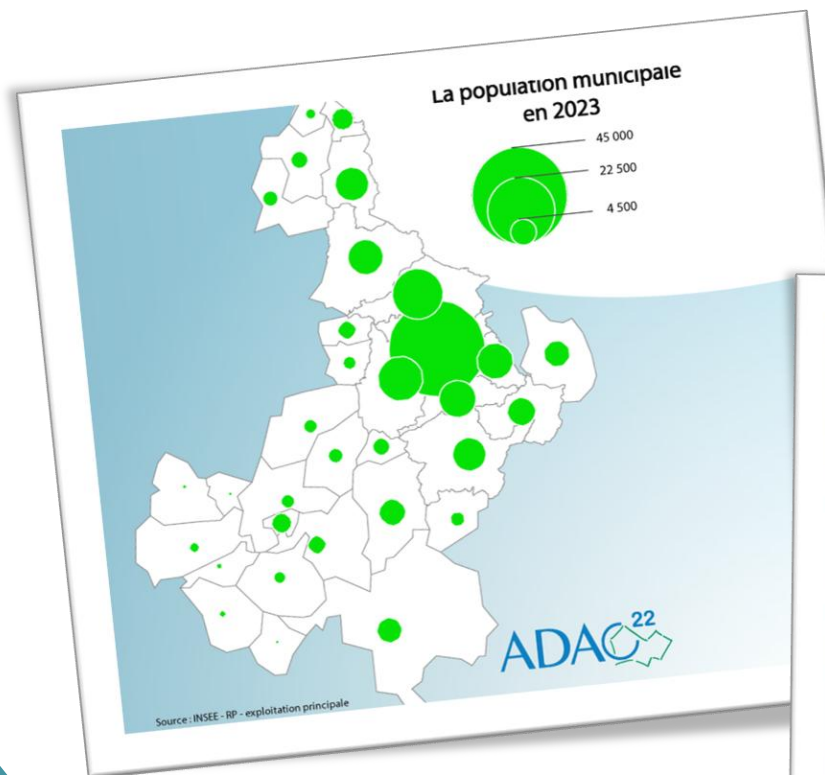


> Tableau des EPCI Bretons

Cliquer sur un titre de colonne pour effectuer un tri - Positionner le curseur sur le tableau afin de visualiser l'ensemble des territoires

↕ EPCI	↕ Numéro	↕ Nombre communes	↕ Superficie (km²)	↕ Population municipale 2023	↕ Evolution population 2017-2023	↕ Evolution (en %)
BRETAGNE	53	1202	27208	3449370	130466	3.9
COTES D'ARMOR	22	344	6878	611859	13045	2.2
Dinan Agglomération	22	64	974	104970	4334	4.3
Lamballe Terre et Mer	22	38	913	69701	2353	3.5
Lannion-Trégor Communauté	22	57	904	101029	1422	1.4

Atlas des Côtes d'Armor (EPCI)



Atlas des Côtes d'Armor (EPCI)



> Tableau des communes de l'EPCI

Cliquer sur un titre de colonne pour effectuer un tri - Positionner le curseur sur le tableau afin de visualiser l'ensemble des territoires

↕ TERRITOIRES	↕ Code Insee	↕ Superficie (km²)	↕ Population municipale 2023	↕ Evolution population 2017-2023	↕ Evolution population 2017-2023 (%)
COTES D'ARMOR	22	6878	611859	13045	2.2
Lamballe Terre et Mer	200069391	913	69701	2353	3.5
Andel	22002	12	1180	56	5.0
La Bouillie	22012	11	824	-36	-4.2
Bréhand	22015	25	1684	37	2.2
Coëtmieux	22044	8	1869	97	5.5

Un premier niveau
d'information et d'analyse du
parc de logements et de ses
occupants en Côtes d'Armor
et dans les territoires
intercommunaux...



- **Parc de logements et occupants**
- **Parc de logements sociaux**
- **Constructions neuves**
- **Marchés fonciers et immobiliers**
- **Autres données** (Loyers, aides au logement, FSL, PTZ, expulsions locatives...)

Observatoire du tourisme



**Des données, tableaux
de bord et publications
pour mieux appréhender
le poids du tourisme et son
évolution en Côtes d'Armor...**

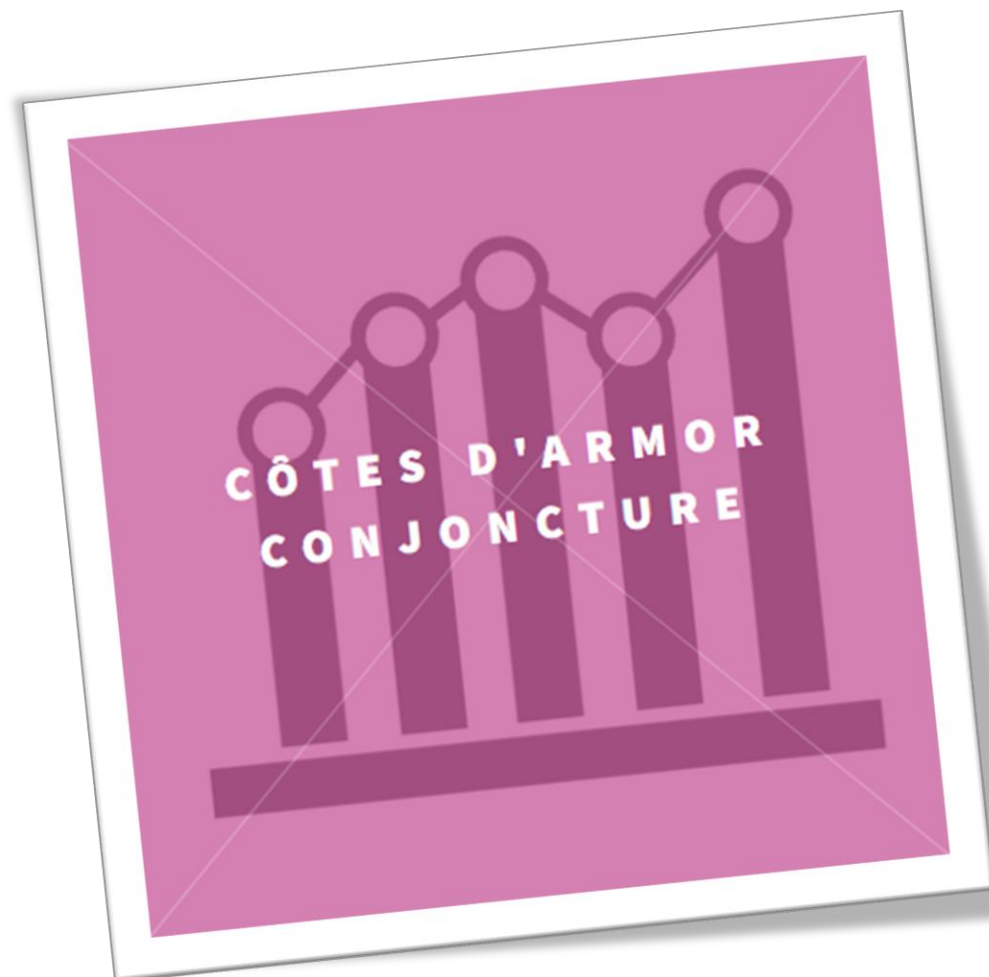


Observatoire du tourisme



- **Bilans touristiques annuels et prédictifs**
- **Tableau de bord mensuel de l'activité touristique**
- **Fréquentation des hébergements touristiques**
- **Fréquentation des activités de loisirs**
- **Inventaire touristique et emploi**
- **Photographie détaillée du tourisme d'agrément**
- **Etudes de Côtes d'Armor Destination liées au tourisme**
- **Flux touristiques et déplacements des touristes et excursionnistes**
- **Tableau de bord de l'offre touristique à l'échelle des OT et EPCI**

Chaque trimestre,
l'analyse de l'évolution d'une
trentaine d'indicateurs
économiques et sociaux
en Côtes d'Armor...



- **Activités des entreprises :**

- > Démographie - Chiffres d'affaires - Investissements - Commerce extérieur

- **Emplois, marché du travail :**

- > Population - Ménages - Actifs - Emploi - Déplacements - Logement - Formation

- **Ménages, précarité :**

- > Chômage - Etablissements - Salariés - Commerces - Construction - Tourisme - Artisanat

- **Secteurs d'activités :**

- > Fiscalité - Salaires - Impôts sur le revenu

Côtes d'Armor Conjoncture

Côtes d'Armor Conjoncture - Activités des entreprises - Chiffre d'affaires des entreprises (Millions d'€ courants)

Valeur dernier trimestre (M€)

8335,9

Evolution à 1 an d'intervalle (M€)

-24,8

Evolution à 1 an d'intervalle (%)

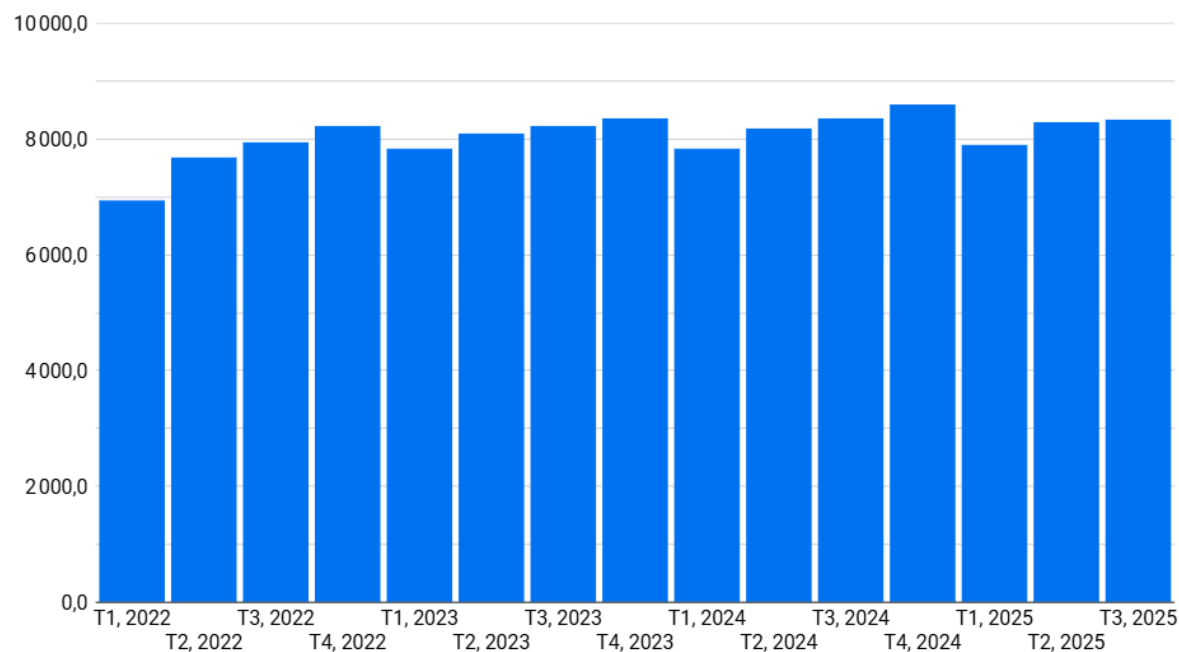
-0,3

Télécharger (PDF)

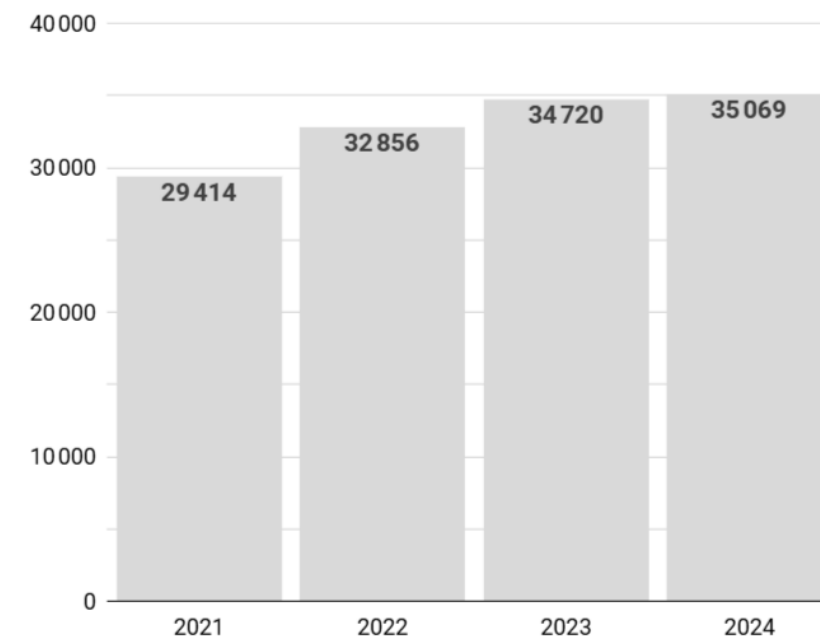


Armorstat.com
Le Centre de ressources socio-économiques
des Côtes d'Armor

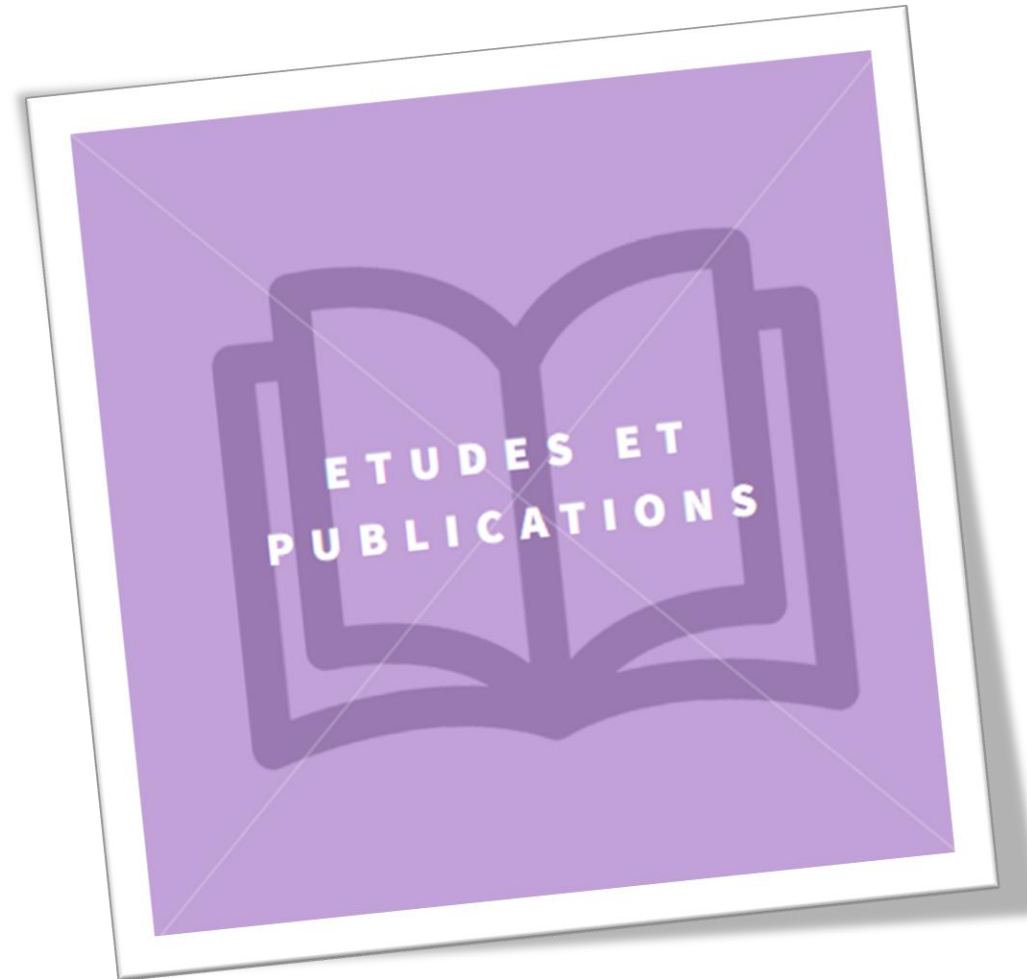
Données trimestrielles (M€ courants)



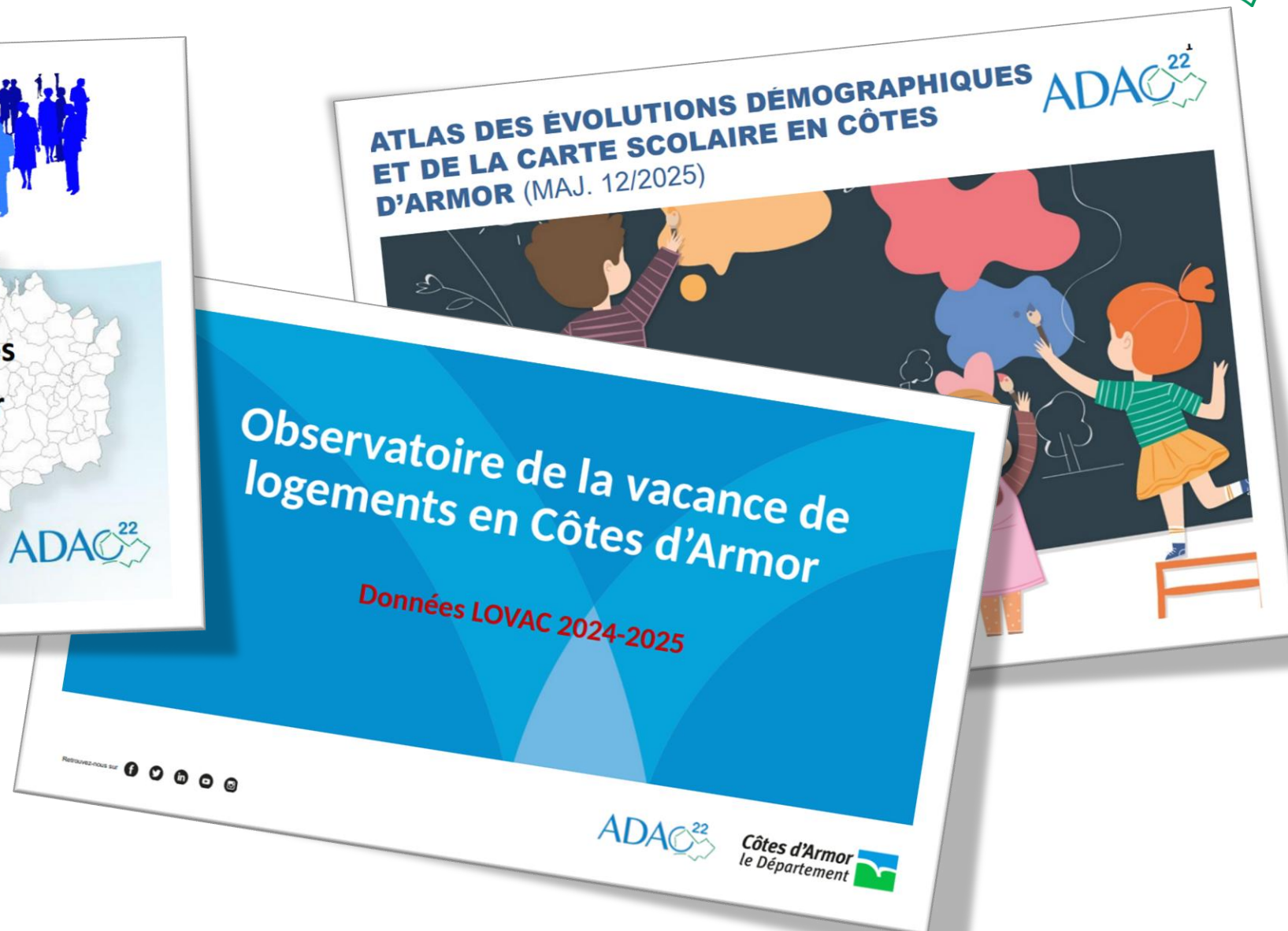
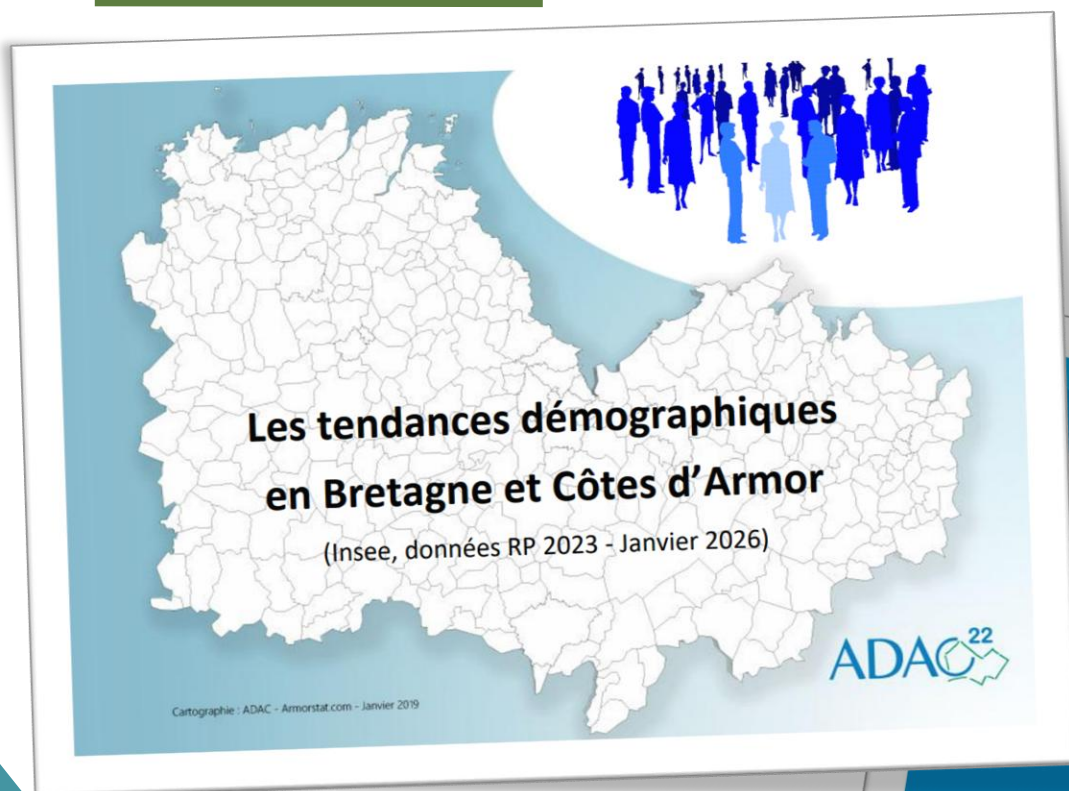
Données annuelles (M€ courants)



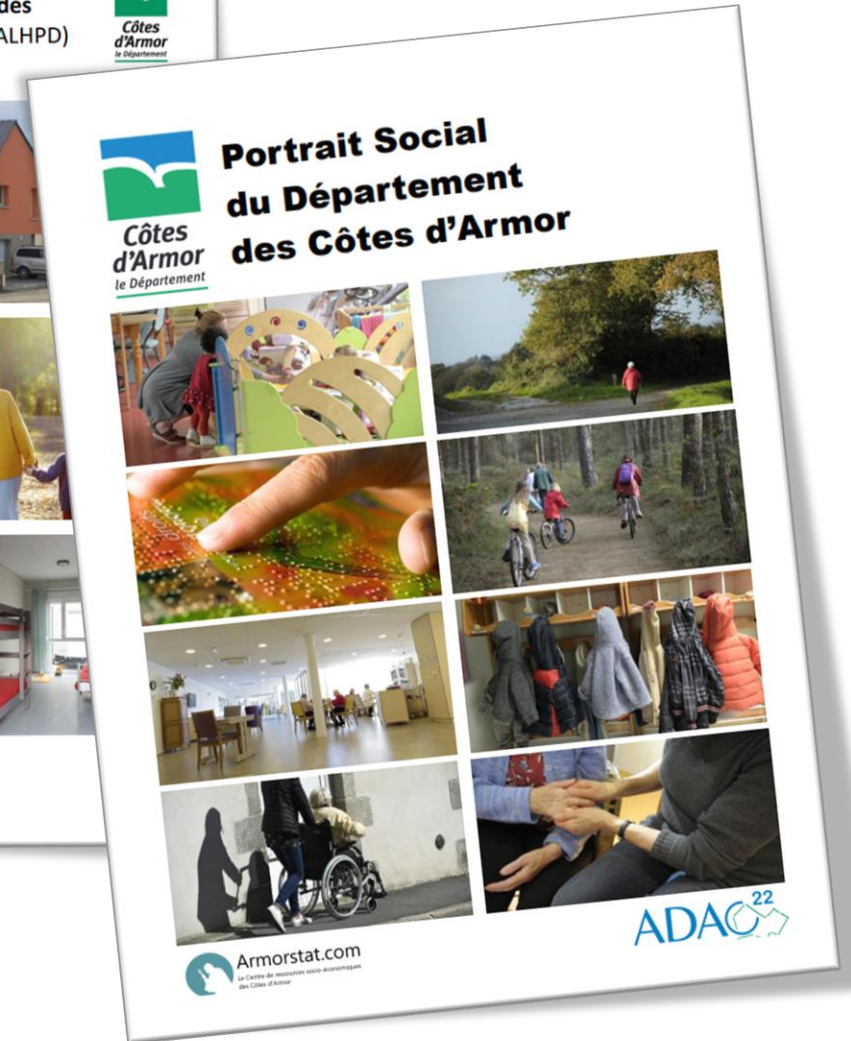
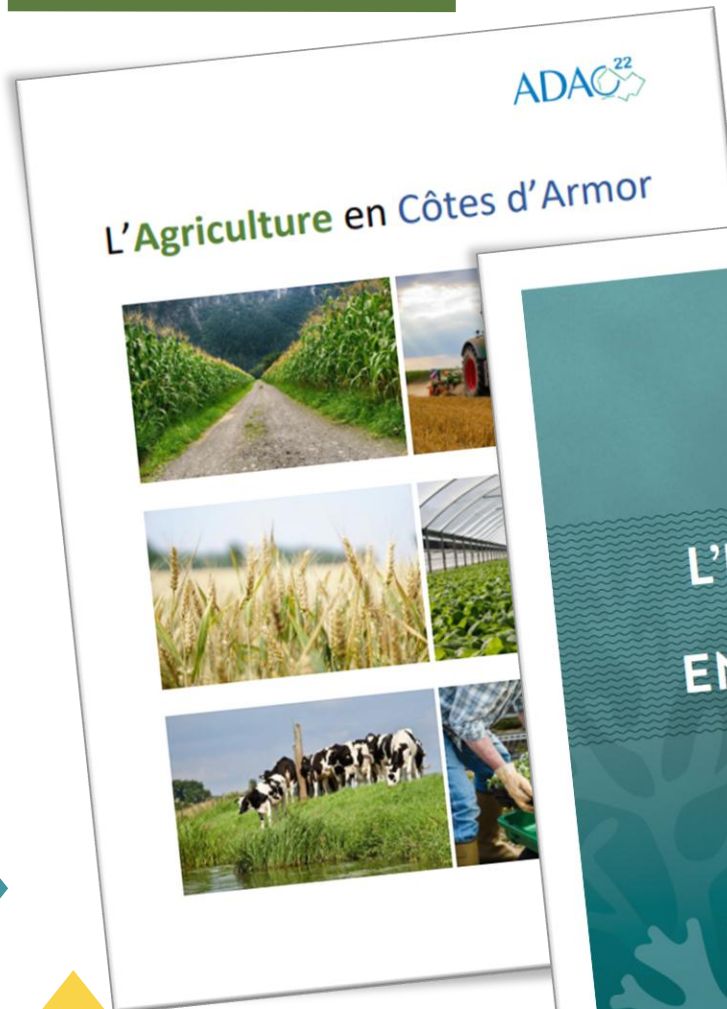
Un accès à l'ensemble des études et analyses produites par l'ADAC22, CAD22 et la Fédération régionale des Agences d'urbanisme et de développement de Bretagne...



Etudes & publications



Etudes & publications



Merci de votre attention

ADAC22

www.adac22.bzh

www.armorstat.com



Armorstat.com

Le Centre de ressources socio-économiques
des Côtes d'Armor